

成都医学院教室多媒体设备 管理维护月报

(2015 年第 1 期 总第 1 期)

现代教育技术中心编

2015 年 5 月 20 日

2015 年 4 月教室多媒体设备管理维护月报

为更好地服务于教学，自 2015 年 4 月 1 日起，现代教育技术中心招聘教室多媒体设备专职管理人员 1 名，专职管理新都校区教学楼教室的多媒体设备。通过专职人员的管理维护，目前新都校区教室多媒体设备的故障维护需求得到及时响应，管理也得以逐步规范，相继出台了《教室多媒体设备使用办法》、《教室多媒体设备使用注意事项》、《值班管理制度》等一系列管理规定与制度。

教室多媒体设备包含计算机(网络)、投影仪(幕)、功放、音箱、无线接收机、话筒、中控等。

一、主要工作

1.4 月 9-10 号，逐一排查教学楼 79 间教室的多媒体设备使用情况，制作了详细的设备清单，并逐一处理存在的问题，其中

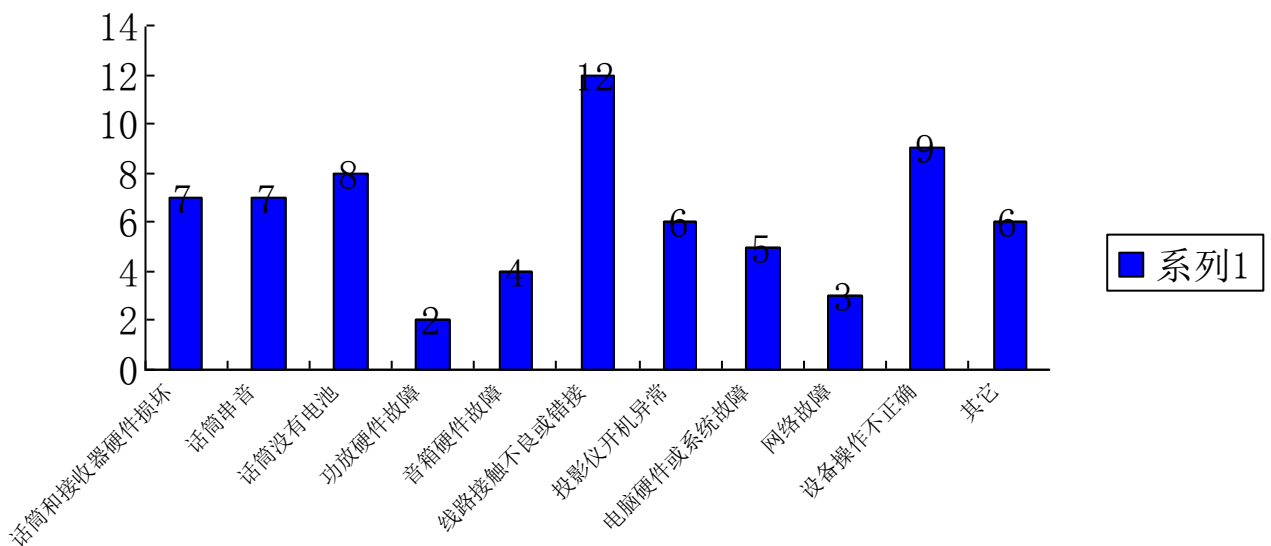
话筒问题居多，损坏的已跟换，串音的已错开频率。

2.4 月 11 号，针对反映较多的教室电脑病毒、电脑反应缓慢问题，现教中心召开专题研讨会，商议解决办法，制作教室电脑还原和封装系统，并测试各类软件的使用情况，于 11 号(周六)对所有教室电脑系统进行重新安装和封装还原处理。

3.加入“成医教务”和“学生教育信息中心”两个 QQ 群，与老师和教务代表及时沟通，做到有问题及时反馈，及时处理。

4.制作和完善办公室实验工作台，对更换下来的话筒、无线接收器、功放进行检测与维修，作为备件便于后续的维修和更换。

二、教室多媒体维修情况分析报表

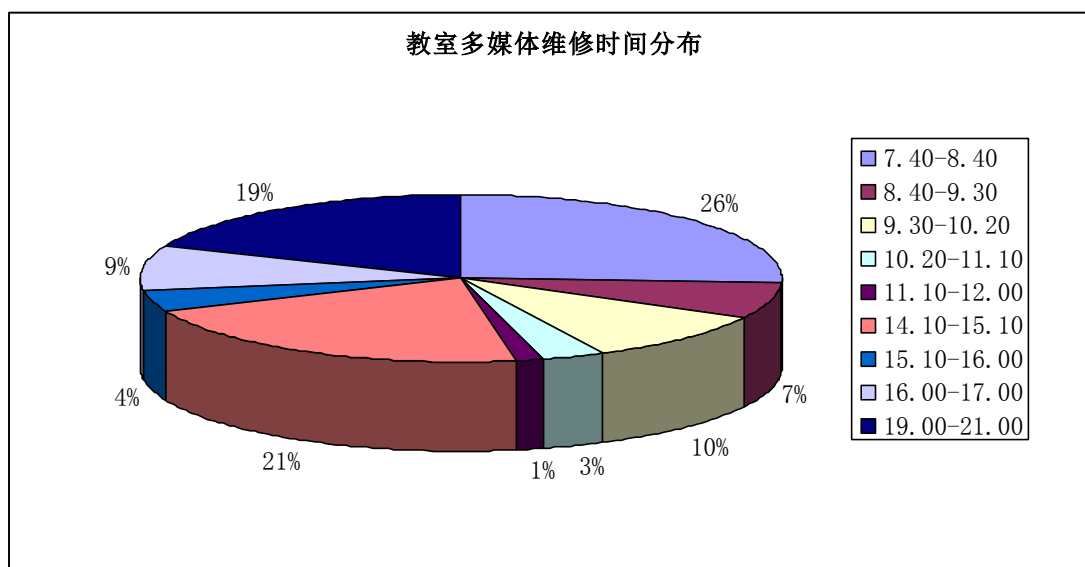


分析结果：根据 4 月份维修情况统计表可以看出，教室多媒体设备问题主要集中在以下几点：

1.多媒体设备各类线路接触不良，在后期工作中将做好定期检查 and 集中排查维护。

2.师生对多媒体设备的正确使用不够熟练，建议教务代表和任课老师对多媒体设备有一定的了解和学习，不要私自改动系统，避免操作不当影响正常上课。

3.教室多媒体设备于 2012 年投入使用(其中 6 间教室设备 2010 年投入使用)，经过 3 年，设备开始逐步出现故障，后期将定期修复和更换，同时也请全校师生下课后及时关闭投影仪和电脑。



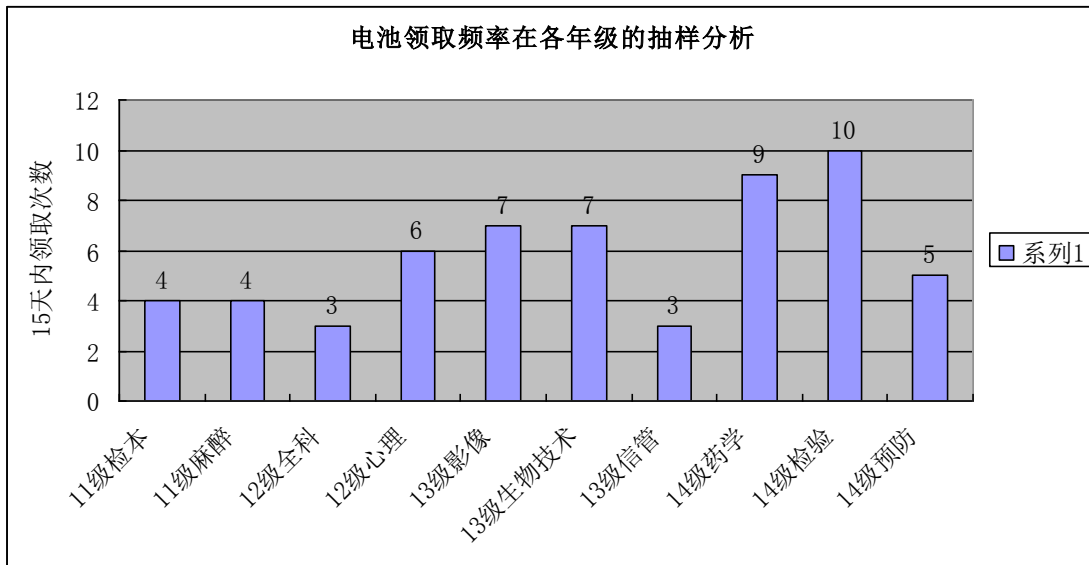
分析结果：根据 4 月份维修时间统计表可得，教室多媒体维修时间主要集中在早晨、下午、晚上开始上课的三个时间节点，所以会有同时几个教室出现问题需要维修的情况，若有没能及时到教室维修的情况，也请广大师生谅解。

三、无线话筒电池使用情况详细列表（4月16—30日）

领取时间	领取个数
4月15 周三	11个
4月16 周四	3个
4月17 周五	8个
4月20 周一	24个
4月21 周二	17个
4月22 周三	31个
4月23 周四	20个
4月24 周五	18个
4月27 周一	44个
4月28 周二	21个
4月29 周三	31个
4月30 周四	24个
合计：12天	合计：252个

教室电池使用情况分析报表





分析结果 :根据 4 月中下旬教室多媒体电池使用情况统计表可得，每周一、周三是使用电池的高峰期，一个电池正常使用可以维持 2-3 天，所以请教务代表和任课老师注意，下课后记得关闭话筒电源，避免不必要的电池损耗。

附件：教室维护典型案例和突出问题详细列表

教室维护典型案例和突出问题详细列表

维修时间	维修教室	具体问题	解决办法
4月1			
	A203	电脑断电，无法开机	墙面电源开关关闭
	A306	投影仪不能正常开机，没有图像	需断电重启
	B104	话筒没有声音	无线接收器线路接触不良
4月7			
	B307	学生反映电脑有病毒，ppt从教学资源下载下来打不开	系ftp服务器故障，不能正常下载ppt
	B311	话筒和音箱都没有声音	墙内音频线浸水损坏
4月8			

	B306、A208	投影仪幕布偶尔有不能放下的情况	需断电重启
	A205	投影仪图像中心区域模糊	投影仪重新聚焦
	A201、A204	音箱和话筒偶尔有杂音	调节功放 ECHO 旋钮
	A204	同学反映多媒体有严重问题	话筒金属帽损坏,其余均正常使用
4月9			
	A206、A207	话筒串音	已更换不同频率的话筒
	A211	话筒没有声音	话筒硬件损坏,已换新
	A303	话筒和播放视频都没有声音,中控插孔中有异物	功放音频线接口处损毁,已换新
4月10			
	B103	话筒和视频声音不共存,且声音时有时无,功放噪音大	功放硬件有故障,已换新
	B403	电脑显示器故障,没有图像	显示器硬件故障,暂借用研究电脑,现已修好,并归还
	B109	电脑开机缓慢,有病毒	已杀毒处理并重装系统
4月13			
	B101	Dell 电脑启动后,投影无信号输入	主机和中控的连接线被拔掉
	B206	老师反映因重装系统后电脑上课件被删除,而需要 OA,却不会安装插件	已解决
	A202	两个频率的话筒均损坏,不能使用	已换新
	B103	老师自带的视频格式不支持电脑上安装的视频播放器,需安装 Real 解码器	已解决
	B402	老师反映话筒不能使用	话筒电池没有电
	A404	老师自身 U 盘有病毒,电脑因有自我保护功能而不能打开,反映说电脑有问题	已解决
	B109	视频播放没有声音	音频线路老化,已换新
4月14	B206	老师反映视频播放没有声音	功放音量按钮未打开
	B407、B305、B401	三个教室话筒串音	措开不同频率的话筒使用,关闭无线接收器另一个频率
4月15	B410	话筒没有声音	无线接收器损坏,已换新
	B209	老师反映话筒大部分时间没有声音	话筒电池接口金属片被损坏,电池接触不良,有松动现象
	B406	显示器灯光模式选择框一直闪烁	调整显示器位置即可
4月16	B310	电脑被设置了开机密码,老师不能使用	已撤销重置
	B212	话筒没有声音	中控和功放的音频线松动
4月20	B111	外教反映投影开机有故障,不能使用	系长期未关机导致,重启即可
	A405	学生反映教室电脑开不了机	经核实无此情况
	B213	教室电脑不能联网	网线被拔出

	B107	老师反映话筒有故障，不能使用	话筒电池无电
	A203	老师反映音箱声音太小，学生听不清楚	经核实，系视频自身原因
4月21	B310	学生反映刚刚领的电池，话筒仍不能使用	经核实，系电池原因，无电
	B311	老师反映视频播放没有声音	功放音频线松动
4月23			
8:00	B310	学生将多媒体机柜钥匙扭断，无法打开	暂更换教室上课，现已修复
2:30	A209	电脑系统开机后反映迟缓，影响上课	已重装系统
3:00	A408	老师登陆外网有断网现象	已解决
4月24			
7:50	A301	电脑蓝屏，系统崩溃	暂更换教室上课，系统已重装
9:00	B104	学生反映话筒突然没有声音，不能使用	功放硬件故障，现已更换
4月27			
7:55	B102	多媒体控制面板接线被拔出	已解决
8:20	A202	无线接收器信号衰弱，话筒无声	已更换新的无线接收器
18:50	B306	教室电脑出现开机密码界面	按回车键即可
19:45	B209	话筒电池没电，老师反映话筒不能使用	已解决
19:52	B106	话筒声音沙哑，听不清楚，硬件损坏	已更换新的话筒
4月28			
7:38	A207	多媒体主控台电源开关未打开，学生称多媒体完全不能使用	已解决
7:45	B311	同上	已解决
14:20	B204	同上	已解决
15:00	B201	222.197.129.9 精品课程视频播放故障，	临管处自身服务器原因
18:50	A410	报修称电脑无法打开	到现场发现已正常
4月29			
9:42	B403	学生称话筒不能使用	电池接触不良
10:02	A404	上课中途多媒体忽然断电	讲台边上电源插头松动
15:11	B306	学生称话筒没有声音	到现场老师已重启功放，则恢复正常使用
16:41	B408	老师用笔记本上课，投影无法显示	线路和模式选择错误
4月30			
14:35	A303	投影仪开机故障	断电重启即可
14:37	A209	教室电脑画面卡滞，系统是刚刚换新的不存在问题，经核实系硬盘故障	需开机完全后稍等一分钟在使用